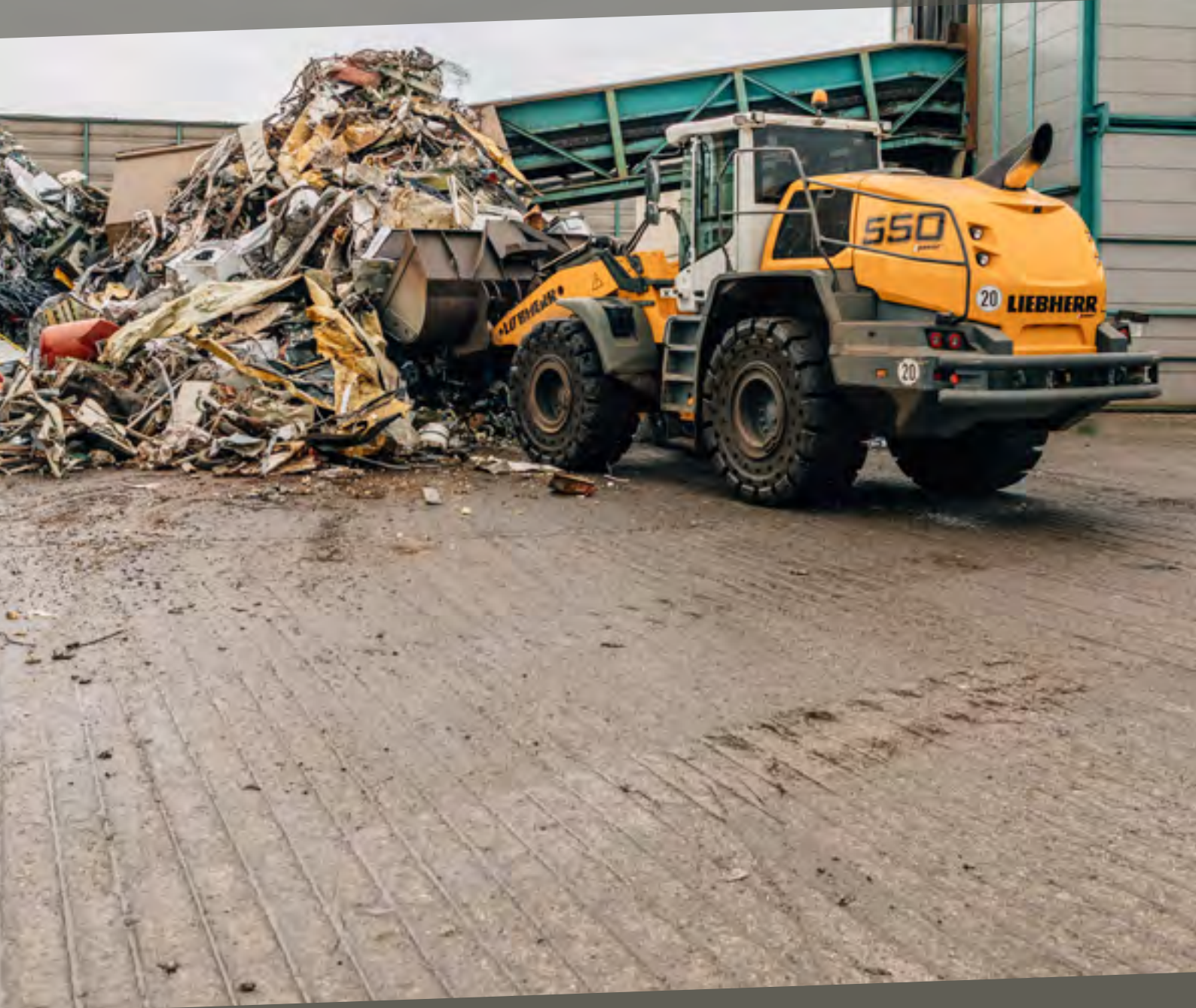


AFVAL- & SCHROOTVERWERKERS BESPAREN GELD DOOR INZICHT *EN HOUDEN OOK NOG TIJD OVER*





SAMENVATTING

Bij een groot aantal bedrijven die dagelijks vele tonnen materiaal verplaatsen is er weinig tot geen inzicht in de hoeveelheden die in- en uitgevoerd worden. Vaak wordt er een schatting gemaakt van het aanwezige materiaal.

Waarom je inzicht wilt in materiaalstromen

- Zodat je de afgesproken hoeveelheid materiaal aan klanten kunt leveren
- Zodat je weet hoeveel materiaal er binnenkomt
- Zodat je een factuur kunt sturen op basis van het geleverde materiaal
- Zodat trucks niet onder- of overbeladen worden

Met een weegstelsel heb je inzicht, bespaar je tijd én geld

Door de voertuigen die het materiaal verplaatsen uit te rusten met een dynamisch weegstelsel, is het mogelijk om bij te houden hoeveel materiaal er wordt in- en uitgevoerd. Daarnaast is werken met een weegstelsel ook nog eens zeer efficiënt: het bespaart niet alleen tijd, maar ook geld.

Met een weegstelsel is het niet nodig om iedere keer naar een weegbrug rijden. Zodra trucks worden geladen is het gewicht direct bekend. Hierdoor kunnen trucks direct vertrekken en meer ritten per dag maken.

Je hebt 24/7 inzicht dankzij gegevens in de cloud

Het weegstelsel biedt de mogelijkheid om de gegevens draadloos en realtime te versturen naar de cloud. Hierdoor is het mogelijk om altijd en overal een actueel overzicht te hebben. Doordat deze data geïntegreerd kan worden met een ERP-systeem, kan er in een paar klikken een factuur gemaakt worden op basis van de gegevens. Dit voorkomt niet alleen het risico op fouten, het werkt ook veel sneller. Zo houden bedrijven **tijd over en besparen ze geld**.

IK WIL OOK BESPAREN



WAAROM JE INZICHT IN MATERIAAL WILT

Bedrijven die grondstoffen winnen of afval sorteren en verwerken verplaatsen iedere dag vele tonnen materiaal. Voor een succesvolle bedrijfsvoering is het belangrijk om inzicht te hebben in de hoeveelheid en het soort materiaal waar dagelijks mee gewerkt wordt.

Toch is het in veel organisaties zo dat er nauwelijks of helemaal geen inzicht is. Hierdoor is het onbekend hoeveel materiaal er precies ligt opgeslagen op een terrein en hoeveel er in- en uitgevoerd wordt.

Vaak wordt er een inschatting gemaakt van de hoeveelheid materiaal. Hoewel het mogelijk is dat iemand met veel ervaring een redelijk nauwkeurige schatting kan maken, is de kans op een foute inschatting erg groot.

Inzicht helpt je om tijd en geld te besparen

Bedrijven die weten hoeveel er van welk soort materiaal op hun terrein aanwezig is besparen tijd én geld. Met inzicht in de materiaalstromen werken organisaties efficiënter en nauwkeuriger. De voordelen hangen onder meer af van de sector waarin een bedrijf opereert.

Zo profiteren afval- & schrootverwerkers van inzicht in materiaalstromen



Afval- & schrootverwerking

- Inzicht in hoeveel er van welk soort materiaal binnenkomt
- Grondstoffen aan klanten leveren zonder het risico te lopen te veel of juist te weinig te leveren
- Snel en efficiënt factureren op basis van het geleverde materiaal



Zo profiteren bedrijven in andere sectoren van inzicht



Zand- en grindhandel

- Tijd besparen omdat trucks niet meer naar de weegbrug moeten
- Precies de juiste hoeveelheid materiaal aan klanten uitleveren
- Snel en efficiënt factureren o.b.v. het geleverde materiaal



Logistiek

- Veilige indeling van magazijnen door het zwaarste materiaal onderin de stelling te plaatsen
- Over- en onderbelading van trucks voorkomen en gewicht in trailers evenredig verdelen



Productie van biogas

- De juiste verhouding van organisch materiaal toevoegen



Veehouderij

- De juiste hoeveelheid per soort voer in de voermengwagen

HOE JE INZICHT IN MATERIAAL KRIJGT

Voor het verplaatsen van materiaal worden verschillende soorten voertuigen ingezet. Of het nu gaat om zand, een pallet of om schrootafval: het wordt vervoerd of verplaatst met wielladers, kranen, heftrucks, etc. Tijdens het verplaatsen is het mogelijk om het materiaal te wegen.

Dit kan met een dynamisch weegstelsel dat in het voertuig gemonteerd is. Zo'n systeem toont het gewicht van de lading binnen enkele tellen op een display in de cabine. Ondertussen kan het voertuig gewoon door blijven rijden.

Met een weegstelsel zijn verschillende materialen te selecteren en kunnen meerdere wegingen bij elkaar worden opgeteld. Hierdoor weet je altijd precies hoeveel er van ieder soort materiaal aanwezig is of wordt verplaatst.

Een weegstelsel, hoe werkt dat?

Is een weegstelsel wel robuust genoeg? En is het wel nauwkeurig genoeg? Het antwoord op beide vragen is ja. Alles dat je moet weten over een weegstelsel lees je door op onderstaande button te klikken.

ALLES DAT JIJ WILT WETEN



Deze voordelen biedt een weegstelsel voor afval- & schrootverwerkers



Afval- & schrootverwerking

- Altijd inzicht in de actuele hoeveelheid materiaal die binnenkomt en uitgevoerd wordt
- Tevreden klanten die niet te veel of te weinig geleverd krijgen
- Tijdwinst door een efficiënt administratief proces



Ook in andere sectoren bewijst het weegstelsel z'n nut



Zand- en grindhandel

- Meer ritten per dag omdat trucks de weegbrug kunnen overslaan
- Tevreden klanten die geleverd krijgen wat ze besteld hebben
- Tijd overhouden door een efficiënt administratief proces



Logistiek

- Laag risico op ongevallen door een goede verdeling van het gewicht in stellingen
- Trucks die veilig de weg op gaan en geen risico lopen op boetes vanwege overbelading



Productie van biogas

- Een efficiënt en goed vergistingsproces



Veehouderij

- Maximale vlees- en/of melkproductie

ZO HELPT EEN WEEGSYSTEEM JE TIJD BESPAREN

Inzicht krijgen in de hoeveelheid en het soort materiaal dat er wordt in- of uitgevoerd is voor veel bedrijven een belangrijke reden om te kiezen voor een weegstelsel. Een andere belangrijke reden is dat werken met een weegstelsel de efficiëntie verhoogt en tijdswinst oplevert.

Bij veel bedrijven moeten trucks naar een weegbrug rijden om te controleren of ze niet te zwaar beladen zijn. Als blijkt dat dit wel zo is, moet er eerst weer een deel van de lading gelost worden, om vervolgens weer naar de weegbrug te rijden. Zo gaat er veel kostbare tijd verloren.

Doordat een weegstelsel het gewicht al tijdens het laden bijhoudt, kan de truck iedere keer precies tot aan de maximumcapaciteit beladen worden. Hierdoor is er geen risico op over- of onderbelading en gaat er geen tijd verloren door steeds naar de weegbrug te rijden.

Zo gaat wegen met een weegstelsel in z'n werk:

**IEDERE KEER NAAR EEN
WEEGBRUG RIJDEN?
DAT KOST NIET ALLEEN
VEEL TIJD, MAAR OOK
BAKKEN MET GELD**



ZO WERK JE EFFICIËNTER MET WEEGGEGEVENS

Alle verzamelde gegevens staan in het geheugen van het weegstelsel. Er zijn veel verschillende soorten gegevens op te slaan. Hier volgen enkele voorbeelden:

- Materiaalsoort
- Datum
- Locatie
- Klant
- Kenteken
- Vervoerder

Door het bijhouden van deze gegevens is precies na te gaan hoeveel gewicht er per soort materiaal is geleverd. Ook zijn de leveringen per klant en het gewicht van iedere volgeladen truck in te zien.

De gegevens die in het weegstelsel zijn opgeslagen kunnen voor verschillende doeleinden gebruikt worden. Behalve dat ze inzicht bieden in de actuele voorraad van materialen, is het ook mogelijk om op basis van de gegevens een factuur op te stellen voor de klant.

De meest gemaakte denkfout over wegen

Vaak wordt gedacht dat een weegstelsel geïkht moet worden omdat het anders niet nauwkeurig is. Maar dat is niet waar. Hoe het dan wel zit met ijken? Klik op onderstaande button en kom er achter.

HOE ZIT HET MET IJKEN?



VOORRAADBEHEER VAN MATERIALEN EN OPSTELLEN VAN CORRECTE FACTUREN

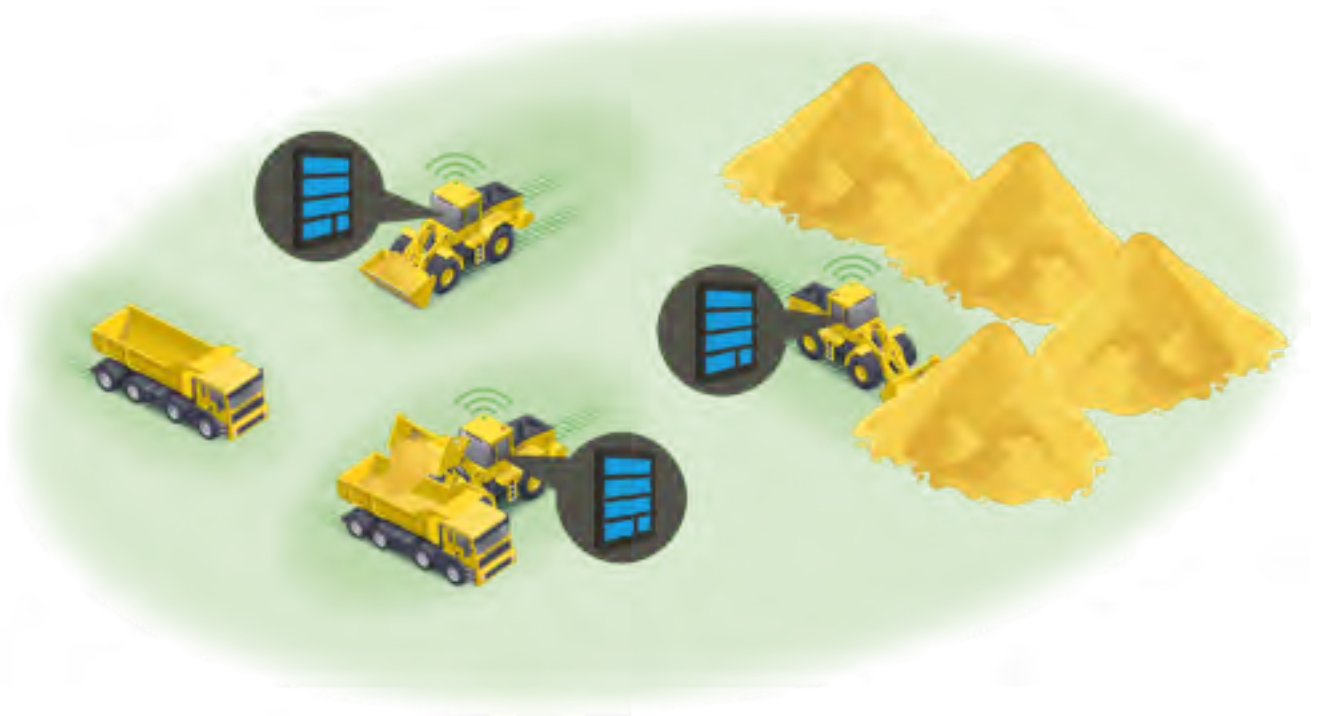
Gegevens exporteren

Om de gegevens te kunnen analyseren en verwerken is het nodig om deze uit het weegstelsel te exporteren. Dit kan op verschillende manieren:

- **Weegbon printen**
Een printer die op het weegstelsel is aangesloten maakt het mogelijk om de gegevens op een bon af te drukken. De machinist kan deze bon meegeven aan een klant en/of aan het eind van de werkdag inleveren op kantoor.
- **USB-stick**
Door de gegevens vanuit het weegstelsel op een USB-stick te zetten, kunnen deze gemakkelijk overgezet worden naar een PC op kantoor. Om praktische redenen is het wel nodig dat een voertuig zich niet te ver uit de buurt bevindt.
- **Draadloze verbinding**
Behalve via een USB-stick, is het ook mogelijk om de gegevens realtime, bijvoorbeeld via wifi, te versturen. Het voordeel hiervan is dat er altijd een actueel overzicht van de gegevens is en dat het geen extra tijd kost om deze te exporteren.

ZO HEB JE 24/7 TOEGANG TOT ALLE GEGEVENS

Met speciale software zijn alle gegevens altijd en overal te bekijken. Een voorbeeld hiervan is het Pfreundt Web Portal. Dankzij deze clouddienst zijn de gegevens bovendien op ieder apparaat in te zien. Wanneer de gegevens in realtime vanuit ieder weegsystem gestuurd worden, is de informatie in het Web Portal altijd up-to-date.



Koppeling met ERP-systeem

Terwijl machinisten bezig zijn met het verplaatsen van materiaal, bijvoorbeeld door het in trucks te laden, zijn alle gegevens realtime te bekijken.

Het Pfreundt Web Portal kan ook gekoppeld worden met andere software, zoals een ERP-systeem.

Daardoor zijn de gegevens gemakkelijk te exporteren en heb je de mogelijkheid om bijvoorbeeld **met een paar klikken een factuur naar de klant te sturen**, waardoor je tijd overhoudt voor andere zaken.



OOK MEER INZICHT ÉN TIJD EN GELD BESPAREN?

Een weegstelsel geeft dus inzicht in hoeveel materiaal er op een terrein aanwezig is en wat er wordt in- en uitgevoerd. Daarnaast is werken met een weegstelsel veel efficiënter dan iedere keer naar een weegbrug rijden. Per lading bespaart een weegstelsel niet alleen tijd, maar ook geld. De aanschaf van een mobiel weegstelsel verdient zich dan ook snel terug.

GrootJebbink is leverancier van weegsystemen van het Duitse merk **Pfreundt**. Deze weegsystemen kenmerken zich onder andere door hun zeer lange levensduur en nauwkeurige wegingen. Pfreundt is wereldwijd als eerste begonnen met het ontwikkelen van mobiele weegsystemen. Tot op de dag van vandaag is het merk de **wereldmarktleider** op dit gebied.

Waarom afval- & schrootverwerkers kiezen voor Pfreundt weegsystemen

In de afval- en schrootsector ontdekken steeds meer bedrijven de voordelen van werken met een Pfreundt weegstelsel i.c.m. Web Portal.

Er zijn verschillende personen die profiteren van het werken met een Pfreundt weegstelsel, En dat zijn niet alleen werknemers binnen het bedrijf:



Directeur

- Geld besparen door efficiënt te werken
- Altijd en overal inzicht in welk materiaal er is in- en uitgevoerd en in de actuele voorraad
- Tijd overhouden met efficiënte administratie

Machinist

- Gebruiksvriendelijk weegstelsel met Nederlandstalig menu
- Eenvoudig opdrachten selecteren en uitvoeren

Klant

- Verzekerd zijn van correcte leveringen
- Snelle levering omdat trucks meer ritten maken
- Transparantie doordat weeggegevens op een bon of factuur te bekijken zijn

Ben jij de volgende?

Word jij de volgende die tijd en geld gaat besparen met een Pfreundt weegstelsel? Bekijk via onderstaande button de specifieke voordelen voor de zand- en grindsector.

JA, IK WIL TIJD & GELD GAAN BESPAREN



Wil je persoonlijk contact of advies over de mogelijkheden van een weegstelsel? Ik help je graag verder.



Ferry Misset
Productspecialist

✉ ferry@grootjebbink.nl
☎ +31 (0)6 82 30 23 94